

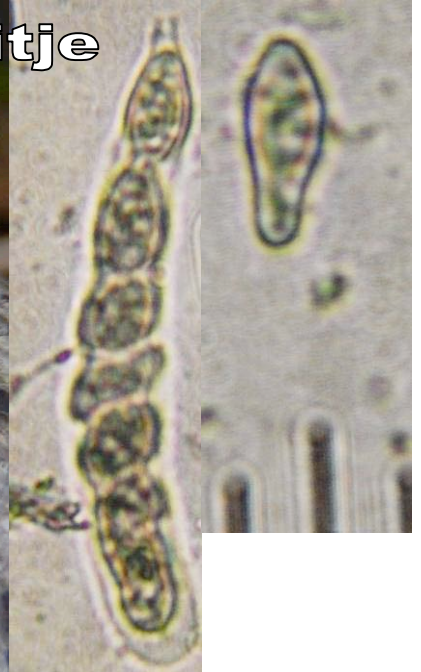
Asco's algemeen op hout,takken,twijgen en schors

Klein egelkruikje - *Acanthostigma minutum* loofhout

Vals takpitje - *Botryosphaeria dothidea* beschorste takken loofbomen



Vals takpitje



Grootsporig pitje -

Botryosphaeria melanops schors takken loofbomen

Dothiorella sarmentorum



Dothiorella sarmentorum



Olijfschijfzwam - *Catinella olivacea* vooral populierfamilie vermolmd hout

Chaetomastica hispidula op rot hout

Tweekleurig spleetkooltje - *Farlowiella carmichaeliana* rot hout loofbomen

Clustermuurspoorbolletje - *Fenestella princeps* beschorste takken loofhout

Braamspleetkogeltje - *Gionopsis praelonga* - op hout en schors roosachtigen



Braamspleetkogeltje

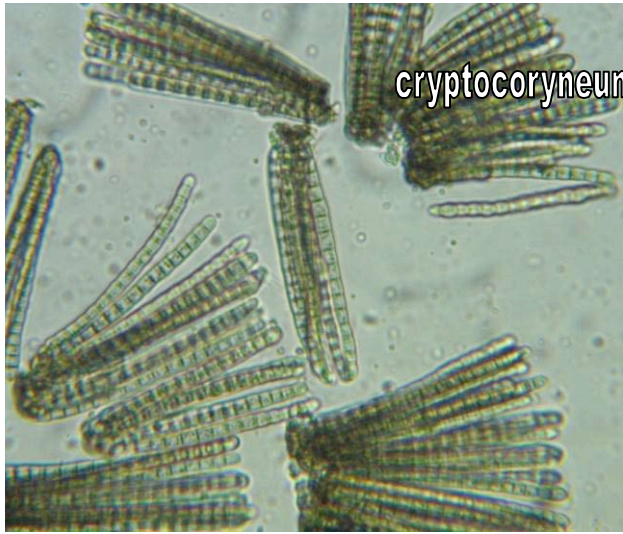
Houtdikwandspoorbolletje - *Hadrospora fallax* hout

Heiminthosporium velutinum - takken

Schorsspleetkogeltje - *Hysterium angustatum* schors loofbomen



schorsspleetkogeltje



cryptocoryneum condensatum



Cryptocoryneum condensatum
anamorf

- Loofbosspleetkooltje - *Hysterium pulicare*
- Muursporig spleetkooltje - *Hysterobrevium mori* -hout en schors rozenfamilie
- Streepsporig spleetkooltje - *Hysterobrevium smilacis* op stammen loofbomen
- Essenspleetkooltje - *Hysterographium fraxina* - op hout en schors loofbomen
- Loofhoutpapilbolletje - *Kirschsteiniothelia aethiops* vooral hout populierenfamilie
- Muurspoorknappzakje - *Lophiostoma compressum* takken populierenfamilie
- Streepspoorknappzakje - *Lophiostoma desmazieri*
- Clusterknappzakje - *Lophiostoma myriocarpum* loofbomen
- Loofhoutknappzakje - *Lophiotrema nucula* hout loofbomen
- Bramenstippelkogeltje - *Lophiotrema rubi* twijgen loofbomen
- Rijzende kruitzwam - *Melanomma fuscidulum* hout loofbomen
- Zwarte kruitzwam - *Melanomma pulvis pyrius* loofhout
- Grootsporig knappzakje - *Navicella pileata* op verweerd hout



Foprouwschotelletje

- Foprouwschotelletje - *Patellaria atrata* ontschorst hout vooral populier
- Pragmocephala stemphyloides ontschorst loofhout
- Rozenvulkaantje - *Plenodomus hendersoniae* op takken en houtige stengels
- Psilogonium lineare op loofhout
- Houtdropjeszwam - *Rhizodiscina lignyota*
- Sporidesmium folliculatum takken loofbomen
- Teichospora pirei naakt hout
- Trematosphaeria pertusa - loofhout
- Onopvallend kransbolletje - *Aspergillus mansonii* loofboomschors
- Gewoon beitelletje - *Exophiala elatum* beschorste takken loofbomen
- Mondig stippekogeltje - *Trematosphaeria pertusa* loofhout
- Kleinporig vriendenkelkje - *Amicodisca svrcekii* hout en schor
- Beukenspinragschijfje - *arachnopeziza aurata*- loofhout



Beukenspinragschijfje

- Calloriopsis isaria* looftak
- Molmdonsschijfje - *Calycellina ochracea*

Grootsporige paarse knoopzwam - *Ascocoryne cylichnium* vermolmd hout



Opgeblazen knoopzwam - *Ascocoryna inflata* vermolmd out

Paarse knoopzwam - *Ascocoryne sarcoides* vermold hout



Kegelknoopje – *Ombrophila janthina*. Loofhoutvariant



kegelknoopje

Zakjestrilzwam - *Ascotremella faginae*



zakjestrilzwam

- Grootsporig schijfzwammetje - *bisporella confluens* loofhout
- Creme schijfzwammetje - *Bisporella pallescens*
- Geel schijfzwammetje - *Bisporella citrina*

Okergeel (Geelbruin) schijfzwammetje - *Bisporella subpallida*. Gelobte rand sporen 6-7µm



zwavelgeel schijfzwammetje - *calycina claroflava*



molmdonsschijfje - *Calycellina ochracea* vermolmd loofhout

Zwarte knoopzwam - *Bulgaria inquinans* schors loofbomen meestal eik



zwarte knoopzwam

Calloriopsis isaria friesii anamorf op looftakken
 Geel schijfzwammetje - Calycina citrina op joofhout
 Schorssapbekertje - Calycina italica schors twijgen loofbomen
 Vleeskleurig sapbekertje – Phaeohelotium subcarneum



Vleeskleurig sapbekertje



Vleeskleurig sapbekertje

Tweedelig takschotelkje - calycina parilis
 loofhout

Tweekleurig franjkelkje - *Capitotricha bicolor* beschorste twijgen loofhout



Gewone kopergroenbekerzwam - *Chlorociboria aeruginascens* vermolmd loofhout



Zwartgroen geleischijfje - *Claussenomyces atrovirens* ontschorste looftakken
Bleekgroen geleischijfje - *Claussenomyces prasilinus* loofhout



bleekgroen geleischijfje

Grillig houtputje - *Cryptodiscus rhopaloides* 0.3-0.5mm
Houtknoopje - *Cudoniella acicularis*



houtknoopje

Waterknoopje - *Cudionella clavus* steellengte afhankelijk diepte water



Wasgeel

franjekelkje - *Dasyscyphus cerinus* Lachnum cerinum

Kristalfranjekelkje - *Dasyscyphella crystallina*

Sneeuwwit franjekelkje - *Dasyscyphella nivea* vermolmd loofhout

Donker franjekelkje - *Dematioscypha delicata* vermolmd loofhout

Donkerrood franjekelkje - *Dematioscypha olivacea* vermolmd loofhout

Diplocarpa bloxamii - vermolmd loofhout

Hazelaarschijfzwam - *Encoelia furfuracea* beschorste loofhouttakken



Krentenpapspinragschijfje- *Eriopezia caesia* - loofhout

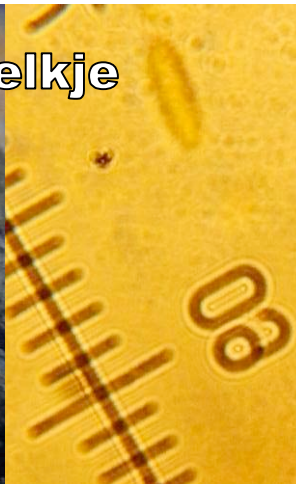


Zwermwaterkelkje - *unguicularia millepunctata* 0.1-0.2mm



Wit waterkelkje - *Hyaloscypha albohyalina* vermolmd loofhout
Harsig waterkelkje - *Hyaloscypha aurelliella* - vermolmd naaldhout
Wigsporig waterkelkje - *Hyaloscypha daedaleae*

Gewoon waterkelkje - *Hyaloscypha fuckelii* var *alniseda* hout
 Gewoon waterkelkje - *Hyaloscypha fuckelii* var *fuckelii* hout
 Spireawaterkelkje - *Hyaloscypha herbarum* op alles
 Maagdelijk waterkelkje - *Hyaloscypha intacta* vermomd hout
 Langharig waterkelkje - *Hyaloscypha leuconica* var *leuconica* naaldhout en kegels
 Cambiumwaterkelkje - *Hyaloscypha quercicola* loofhout
 Hakenloos wit waterkelkje - *Hyaloscypha spiralis* loofhout
 Haakcelwaterkelkje - *Hyaloscypha vitreola* loofhout
 Geel houtvlieskelkje - *Hymenoscyphus calyculus*
 Vroeg vlieskelkje - *Hymenoscyphus vernus*



Geplooide schijfzwam -
Ionomidotis fulvotringens
 beschorste looftakken
 Grillig houtputje - *Karstenia*
rhopaloides beschorste talkken



en varens
 Dennenviltkelkje -
Lachnelluna
subtilissima schors
 naaldhout
 Kortharig franjekelkje -
Lachnum brevopilosum
 vermolmd loofhout en
 kruiden

Loofhoutfranjekelkje - *Lachnum impudicum* vermolmd loofhout
 Wilgenfranjekelkje - *Lachnum pudibundum* loofhouttakken

Gewoon franjekelkje - *Lachnum virgineum*



gewoon franjekelkje



Schorsfranjekelkje - *Lasiobolium corticale* - *Dasyscyphus cortalis* loofbomen
Witbruin franjekelkje - *Lasiobolium variegatum* vermolmd loofhout
Takuitbreekkommetje - *Mollisia benesuada* schors loofhout
Sombere mollisia - *Mollisia caespiticea* loofhout
Gedrongen mollisia - *Mollisia cinerea*



Dwergmollisia - *Mollisia cinerella* loofhout
Mollisia dimorpha ontschorste looftak
Bleke mollisia - *Mollisia discolor* loofhout
Grijze viltmollisia - *Mollisia fusca* beschorste takken
Witrandmollisia - *Mollisia ligni*
Snoezelige viltmollisia - *mollisia lividofusca* schors en loofhout

Zwartwitte mollisia - *Mollisia melaleuca* beschorste takken



Oranje mollisia -
Mollisia ramealis
twijgen loofbomen
Kleinsporige
schortsmollisia -
Mollisia sublividula
geelgroene mollisia-
Mollisia ventosa
doorweekt
vermolmd hout
Roze knoopzwam -
Neobulgaria pura var
foliacea beschorste
looftakken
Wasgeel franjekelkje
- *Neodasyscypha*
cerina hardhout
loofhout

Kruidenpiekhaarkelkje - *olla scrupulosa* loofhout
Zaagvlakpiekhaarkelkje - *olla transiens* zaagvlak loofhout
Kegelknoopje - *ombrophila janthina* vermolmd hout wilg, populier
Opaalknoopje - *ombrophila lilacina* vochtig vermolmd hout
Ongelijksporig knoopje - *ombrophila rivulorum* hout en stengels in modder
Violet elzenknoopje - *ombrophila violacea* vermolmd loofhout
Geel schorsbekertje - *Pezicula cinnamonea* beschorste takken loofhout
Perenschorsbekertje - *pezicula corticola* schorstekken fruitbomen
Dennenschorsbekertje - *pezicula eucrita* schors takken naaldbomen
Coniferenschorsbekertje - *pezicula livida* schors naaldhout
Oranje oogbekertje - *pezicula ocellata* schors populier wilg
Moerassapbekertje - *pezizella rufescens* op rot hout
Verkleurend sapbekertje - *Phaeohelotium kathiae* looftakken in nat milieu
Vroeg vlieskelkje - *Phaeohelotium vernum* loofhout en schors
Melig franjekelkje - *Proliferodiscus pulveraceus* hout en schors loofbomen
Grijswit houtschijfje - *propolis farinosa* loofhout en schors
Schorsloos boomschijfje - *Strossmayeria basitricha* vermolmd loofhout

Takbekertje - *Velutaria rufo-olivacea* beschorste takken loofhout



Langsporig
draadsporschijfje -
Vibrissea
decolorans loofhout
natte biotoop
Geelgroen
draadsporschijfje -
Vibrissea
flavovirens loofhout
natte biotopen
Oranjegeel
draadsporschijfje -
loofhout natte
biotopen

Ankerwasbekertje, Trechterwasbekertje - *Hyalorbilia inflatula* loofhout en schors
Rood wasbekertje - *Orbilia alnea* of *eucalypti* schors en hout loofboom (sporen $5\mu\text{m} \times 2$)
Wormsporig wasbekertje - *Orbilia aurantiorubra* beschorste takken
Kromsporig wasbekertje - *Orbilia auricolor* schors en hout loofbomen en stengels
Speerwasbekertje - *orbilia carpoboloides* (foto Bernard Declercq)

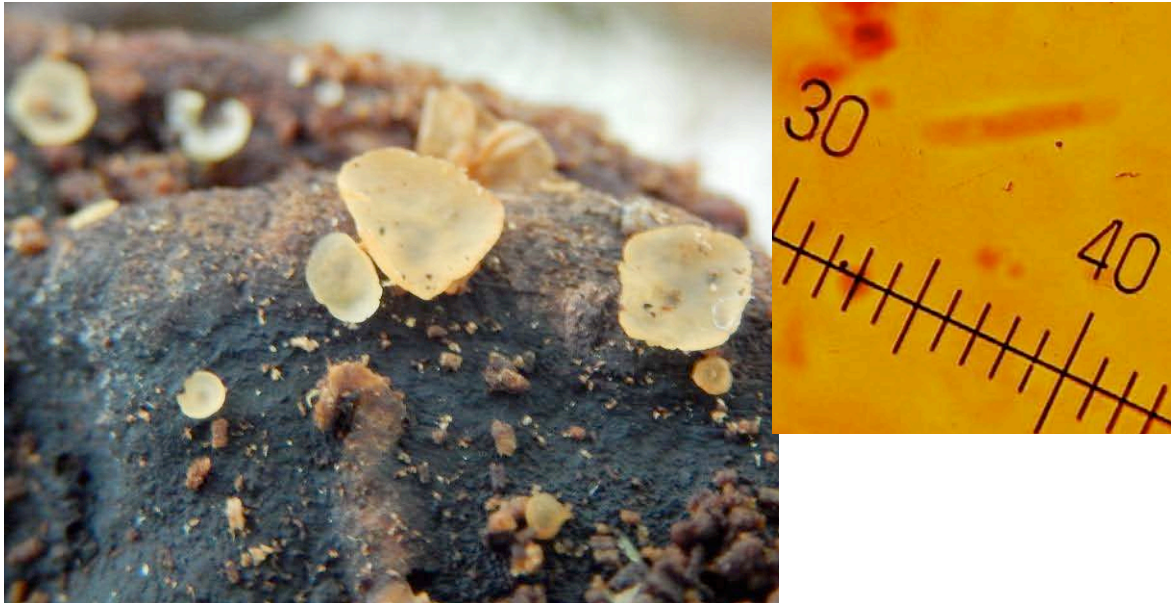


Bleek wasbekertje - *orbilia leucostigma* vermolmd hout



Bleek wasbekertje

Verkleurwasbekertje, Doorzichtig wasbekertje - *Orbilia luteorubella* ontschorste looftakken
Avondroodwasbekertje - *Orbilia rubrovacuolata* vermolmd loofhout
Doorzichtig wasbekertje - *orbilia sarraziniana* sporen 7 μ m



Langsporig wasbekertje - *Orbilina vinosa* loofhout sporen 35µm



