

Niersporig wasbekertje - *Orbilia xanthostigma* vermolmd loof en naaldhout



Verkleurend

vlieskelkje - *Phaeohelotium imberbe*



Doorzichtig wasbekertje - *orbilia sarraziniana*

Okerbruin beekschijfje - *Adelphella babingtonii* vermolmd hout nat gebied



Okerbruin beekschijfje



Molmbekerzwam

- Bleekbruine bekerzwam - *Peziza repanda*
- Kardinaalsbekerzwam - *peziza subisabellina*
- Krulhaarkelkzwam - *sarcoscypha austriaca* op looftakken
- Rode kelkzwam - *Sarcosypha coccinea* op looftakken



rode kelkzwam

Lanharige wimperzwam -
scutellatta crinita vermolmd

hout

Gewoon wimperzwammetje - *Scutellinia scutellata* vermolmd hout



Fijnharige wimperzwam - *Scutellinia subhirtella* vermolmd hout

Veelpuntig ballonnetje - *Amphisphaeria millepunctata* beschorste loofhouttakken

Kleinsporige kasseienkogelzwam - *Annulohypoxyton minutellum* schors loofbomen

Vergroeide kogelzwam - *Annulohypoxyton multiforme*

Vergroeide kogelzwam

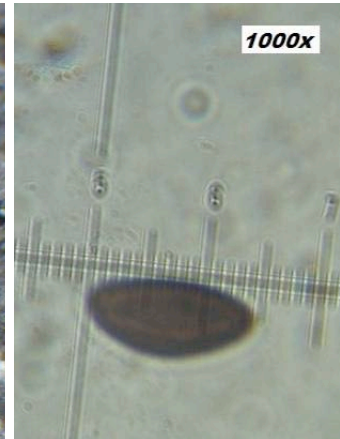


- Moerbeiwrattenzwammetje - *Bertia moriformis* ontschorste loofhouttakken
- Zwarte korstkogelzwam - *Biscogniauxia mediterranea* op schors
- Houtraketje - *Bombardia bombardia* - vermolmd hout en houtsnippers
- Calosphaeria ciliatula* beschorste looftakken
- Geelvlekkige kogelzwam - *Camaropella lutea* vermolmdde stonken loofhout
- Kortsporig stekelbolletje - *Ceratosphaeria pusilla*
- Cercophora ambigua* houtafval
- Donkergrijze viltzwam - *Chaetosphaerella fusca*
- Zwarte viltzwam - *Chaetosphaerella phaeostroma*



Zwarte viltzwam

Kale tweespanzwam - *Chaetosphaeria innumera* loofhout
 Ruwe tweespanzwam - *Chaetosphaeria myriocarpa* loofhout
Coniochaeta polyspora loofhout
 Verborgen korrelkernzwam - *Coniochaeta subcorticalis* ontschorste loofhouttakjes
 Fluwelige korrelkernzwam - *Coniachaeta velutina* hout
Cosmospora flavoviridis op houtige planten
 Grootsporige karafjeszwam - *Cytospora leucosperma* schors loofhouttakken
 Kogelhoutskoolzwam - *daldinia concentrata* schors loofbomen



Gespleten houtskoolzwam - *daldinia fissa*
 Elzenhoutskoolzwam - *daldinia petriniae* schors els berk

Zwartstippig schorsschijfje - *diatrype decorticata* naakte loofhouttak
Geelkernig schorsschijfje - *diatrype flavovirens* beschorste loofhouttakken
Korstvormig schorsschijfje *diatrype stigma* takken loofbomen



Berkenschorsschijfje - *Diatrypella favacea* beschorste looftakken
Dyrithium lividum takken loofhout
Schraal ruigkogeltje - *Echinosphaeria strigosa* ontschorste loofhouttakken
Gewoon uitbrekkogeltje - *Diaporthe eres*
Glanzende korstkogelzwam - *Eutypa lata* schors en hout loofbomen
Eutypa petrakii - schors en hout loofbomen
Kraterkorstkogelzwam - *Eutypa maura*



Hoekige korstkogelzwam - *Eutypa scabrosa* schors en hout loofbomen

Esdoornschorsschijfje - *Eutypella leprosa* (hier op acacia), beschorste takken loofbomen



Variabel gitklompje - *Gibberella pulicaris* takken loofbomen



Harskorstparasietkogeltje - *Hyponectria hyphodermae* rot loofhout
Ingedeukt meniezwammetje - *Hydrosphaera peziza*



Grootsporige korstkogelzwam - *Hypoxylon crocoveplum* loofhout
Oranjebruine kogelzwam - loofhout
Gladde kogelzwam - *Hypoxylon fuscus* looftakken



Gladde kogelzwam

Kleinsporige kogelzwam - *Hypoxylon howeianum*



Kleinsporige kogelzwam

Rode korstkogelzwam - *Hypoxylon rubiginosum* ontschorste takken



Blozende korstkogelzwam - *Hypoxylon rutilum* loofhout
Grijze korstkogelzwam - *Hypoxylon serpens*



Verzonken kogelzwam - *Hypoxylon udum*



Verzonken kogelzwam

Verzonken piekhaartonetje -*Immersiella caudata* vermolmd loofhout
 Eivormig ruigkogeltje -*Lasiochaeria ovina* rot hout



Eivormig ruigkogeltje

Harig ruigkogeltje -
Lasiochaeria hirsuta
 vermolmd hout



Eivormig ruigkogeltje **Asci met ascosporen**

Echt ruigkogeltje - *Lasiosphaeris hispida* vermolmd hout

Stronkruigkogeltje-*Lasiosphaerina spermoides* of *Ruzenia spermoides*



Stronkruigkogeltje



schraal ruigkogeltje



Schraal
ruigkogeltje -
Lasiosphaeria
strigosa rot
loofhout

Ampulhoutmoffelzwam - *Lentomitella cirrhosa* rot hout

Melanopsamma saccardoana op loofhout
 Gebroken tweespanzwam -Melanosammella vermicularioides vermolmd hout
 Maansikkelsporig kortschijfje - Melogramma campylosporium schors looftakken
 Loofhoutrijpszwammetje - Melomastia mastoidea schors en hout
 Gewone tweespanzwam - Menispora glauca ontschorste looftakken
 Stoffige tweespanzwam -Menispora caesia rot loofhout
 natantiella ligneola rot hout
 Gewoon meniezwammetje- nectria cinnabarina



Gewoon meniezwammetje

Bleek meniezwammetje - Nectria pseudopeziza op loofhout
 Kortspleetkorstkogelzwam - Nemaniam aenea var aureolutea rot loofhout
 Houtskoolkorstkogelzwam -- Nemaniam carbonacea loofhout
 Streepsporige korstkogelzwam - Nemaniam chestersii loofhout
 Vlekkige korstkogelzwam - Nemaniam confluens rot loofhout
 Eikenkorstkogelzwam - Nemaniam diffusa schors loofbomen
 Grijze korstkogelzwam - Nemaniam serpens var colliculosa op loofhout
 Grijze korstkogelzwam - Nemaniam serpens var serpens op loofhout



Grijze korstkogelzwam

Bloedrood meniezwammetje - *Neonectria coccinea* op schors loofbomen



Boomkankermeniezwammetje - *Neonectria galligena* beschorste takken wilg



Papilpokzwammetje - *Nitschkia cupularis* schors en hout loofbomen sporen 14µm



Zwart pokzwammetje - *Nitschkia grevillei* hout en schors loofboom sporen 9µm



Harig schorsschijfje -
Peroneutypa scoparia hout
en schors loofhout
Melige kussentjeszwam

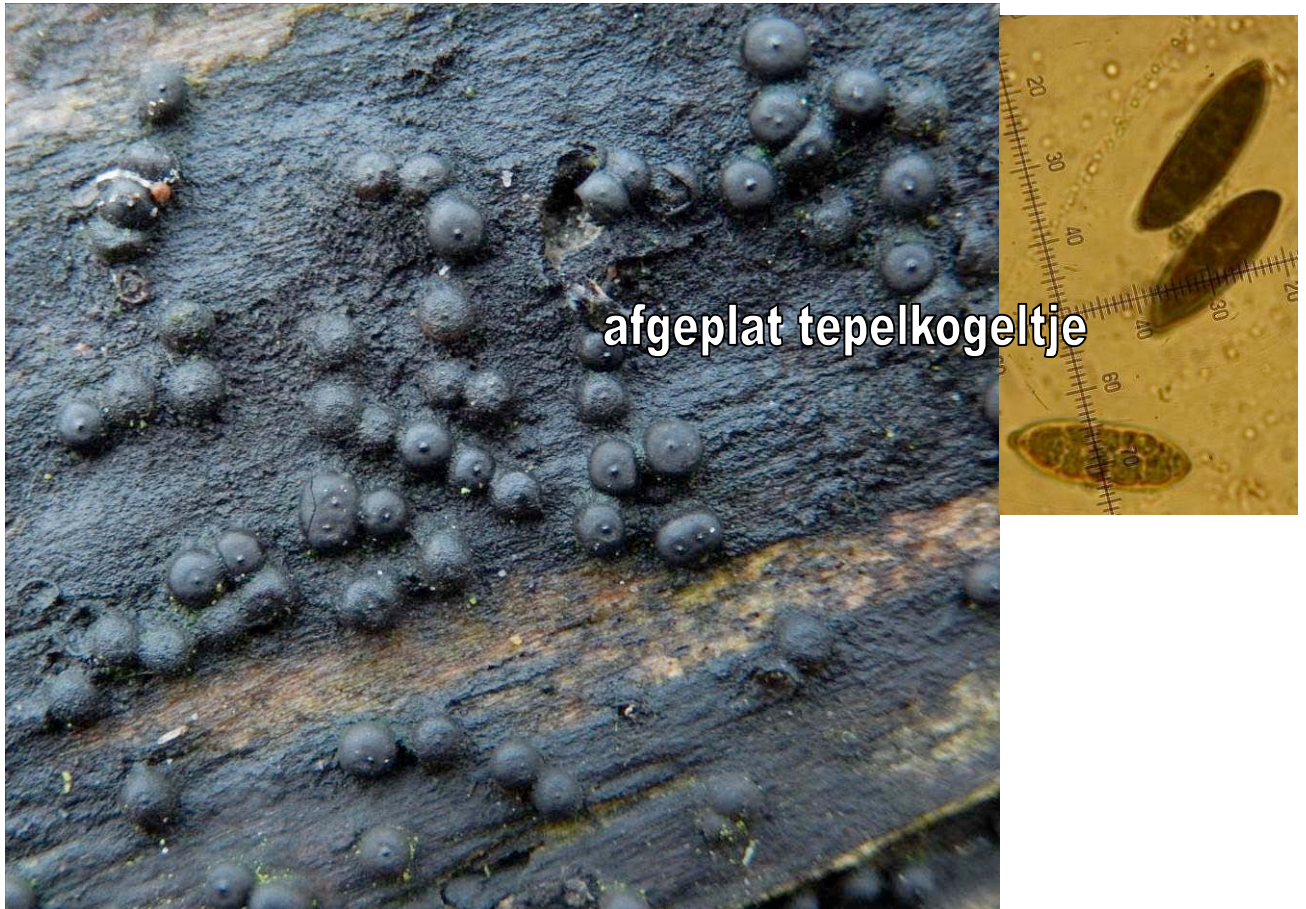
Protocrera farinosa rot loofhout

Zwart peerzwammetje - *Rhamphoria pyriformis* rot loofhout

Lentetepelkogeltje - *Rosellinia aquila* schors en hout loof- en naaldbomen

Slijmsporig tepelkogeltje - *Rosellinia corticum* schors en hout loofbomen

Afgeplat tepelkogeltje - *Rosellinia marcucciana*(syn *britannica*) schors en hout loofbomen



Zwarte kruitzwam – *Melanomma pulvis-pulvis*





- Bruinsporige kussentjeszwam - *Sarwakuus britannicus* schors loofboom
- Xylaria curta* - boomstronk
- Xylaria friesii* - op zaagsel
- Geweizwam - *Xylaria hypoxylon*
- Houtknotszwam - *Xylaria polymorpha* op loofhout



houtknotszwam

- Takkussentjeszwam - *Trichoderma argillacea* ontschorste loofhouttak
- Gele kussentjeszwam - *trichoderma aureovirida* rot hout naald en loofbomen
- Weke kussentjeszwam - *trichoderma gelatinosum* rot hout loofbomen
- Trichoderma citrinoviride* loofhout
- Zwameterkussentjeszwam - *Trichoderma strictipile* rot loofhout
- Rossige kussentjeszwam - *trichoderma viride* hout en schors loof-en naaldbomen



Rossige kussentjeszwam

Asco's op bladeren loofbomen algemeen

Wilgenroetpeertje - *capnodium citri*

Cladosporium allicinum

Gewoon puntkogeltje - *Ramularia endophylla*



Gewoon puntkogeltje

Bladsteelgeleikeltje - *Allophylaria nervicola*

Doorschijnend geleikeltje - *allophylaria subhyalina*



Doorschijnend geleikeltje

Donkerharig
franjekeltje - *Brunnipila
fuscescens*
Bleekgeel donsschijfje -
Calycellina chlorinella
ook op kruiden
Beukendonsschijfje -
Calycellina fagina ook
op eik
Loofbladdonsschijfje -
calycellina foliicola
Bleek kerriekeltje -
*Calycellina
lachnobrachya*
Eikendonsschijfje -
*calycellina
pseudopuberula* ook op
kastanje
Heldergeel donsschijfje -
calycellina punctata eik
kastanje

Roodwordend donsschijfje - *calycellina rubescens*
Beukenbladpoederkelkje - *calycina phyllophila*
Populierendonschijfje - *calycina populina*



Eikenkronkelstafje - *Coccomyces tumidus*
Esdoornpiekhaarkelkje *Hyalopeziza ciliata* bladstelen
Gewoon bladvlieskelkje - *Hymenoscyphus caudatus*
Geel bladvlieskelkje - *Hymenoscyphus epiphyllus* vooral eik



- Ruitsporig vlieskelkje - *Hymenoscyphus immutabilis*
- Gewoon kruidenvlieskelkje - *Hymenoscyphus menthae* kruidenstengels bladeren
- Klein bladvlieskelkje - *Hymenoscyphus phyllogenus*
- Breedsporig bladvlieskelkje - *Hymenoscyphus sparsus* eik kastanje
- Eikenbladbootje - *Hypoderma ilicinum*
- Langharig franjebekertje - *Incrucipulum cilare*
- Esdoornfranjekelkje - *Lachnum rhytismatis*
- Tamme kastanje bladmollisia - *lachnum castanea*
- Eikenbladspleetlip - *Lophodermium petiolicolum* bladstelen
- Beekmijtertje - *Mitrua paludosa* natte rotte bladeren
- Groetsporige eikenbladmollisia - *Mollisia spectabilis*
- Esdoornglaskelkje *Mollisia acerina*



doorschijnend bladvlieskelkje



Doorschijnend bladvlieskelkje - ombrophila translucens bladeren in

modder sporen $12 \times 4 \mu\text{m}$

Esdoornstromakelkje - *Rutstroemia luteovirescens* bladstelen



Esdoornstromakelkje

Bladknolkelkje - *sclerotinia capillipes* bladstrooisel

Glad spikkelschijfje - *Ascobolus denudatus* ook kruiden

Bladspikkelschijfje - *ascobolus folicola*

Kleispikkelschijfje - *ascobolus geophilus* bladstrooisel

Elzenbladinktpuntje - *ophiognomonina alni-viridis*

Gewoon inktpuntje - *ophiognomonina ischnostyla*